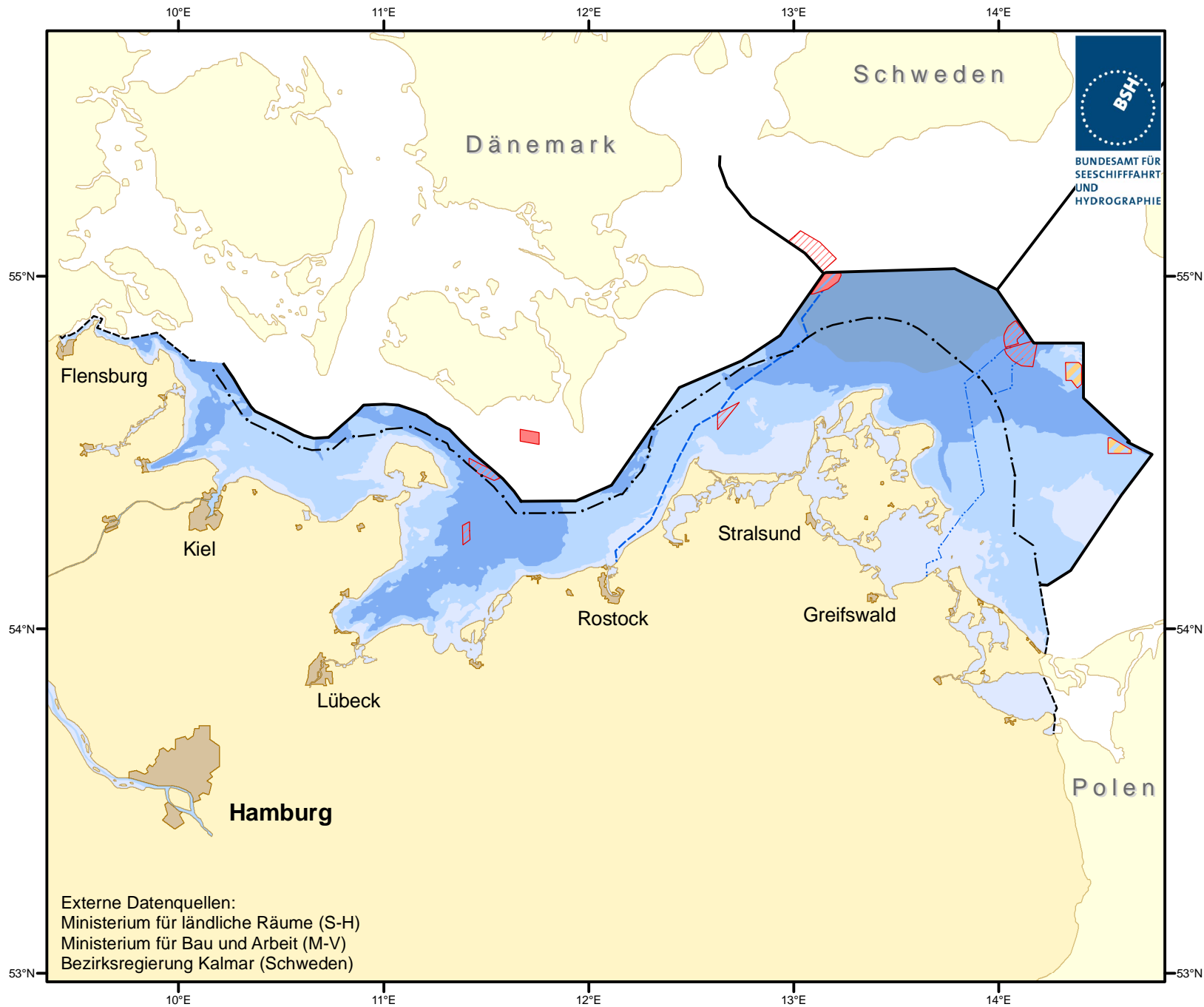


# Ostsee: Offshore-Windparks (Pilotgebiete)



BUNDESAMT FÜR  
SEESCHIFFFAHRT  
UND  
HYDROGRAPHIE

## Grenzen

- Festlandssockel/AWZ
- Küstenmeer
- Internationale Grenze

## Offshore Windparks (Pilotphasen)

- in Betrieb
- ▨ genehmigt
- ▨ nicht genehmigt
- ▨ geplant

## Netzanbindung

- Energiekabel (in Betrieb)
- Energiekabel (genehmigt)
- Energiekabel (geplant)

Kartenprojektion:  
Mercator (54°N), WGS 84

BSH / M52 - 15.09.2005

Externe Datenquellen:  
Ministerium für ländliche Räume (S-H)  
Ministerium für Bau und Arbeit (M-V)  
Bezirksregierung Kalmar (Schweden)